



Die Tourismusorganisation der Vierländerregion

**bodensee.eu**

www.bodensee.eu  
 Office: +49 7531 909494  
 Tel.: +49 7531 909430

Internationalle Bodensee Tourismus GmbH  
 Hafenstraße 6, 78662 Konstanz, Deutschland

www.bodensee.eu  
 Office: +49 7531 909494  
 Tel.: +49 7531 909430

Internationalle Bodensee Tourismus GmbH  
 Hafenstraße 6, 78662 Konstanz, Deutschland

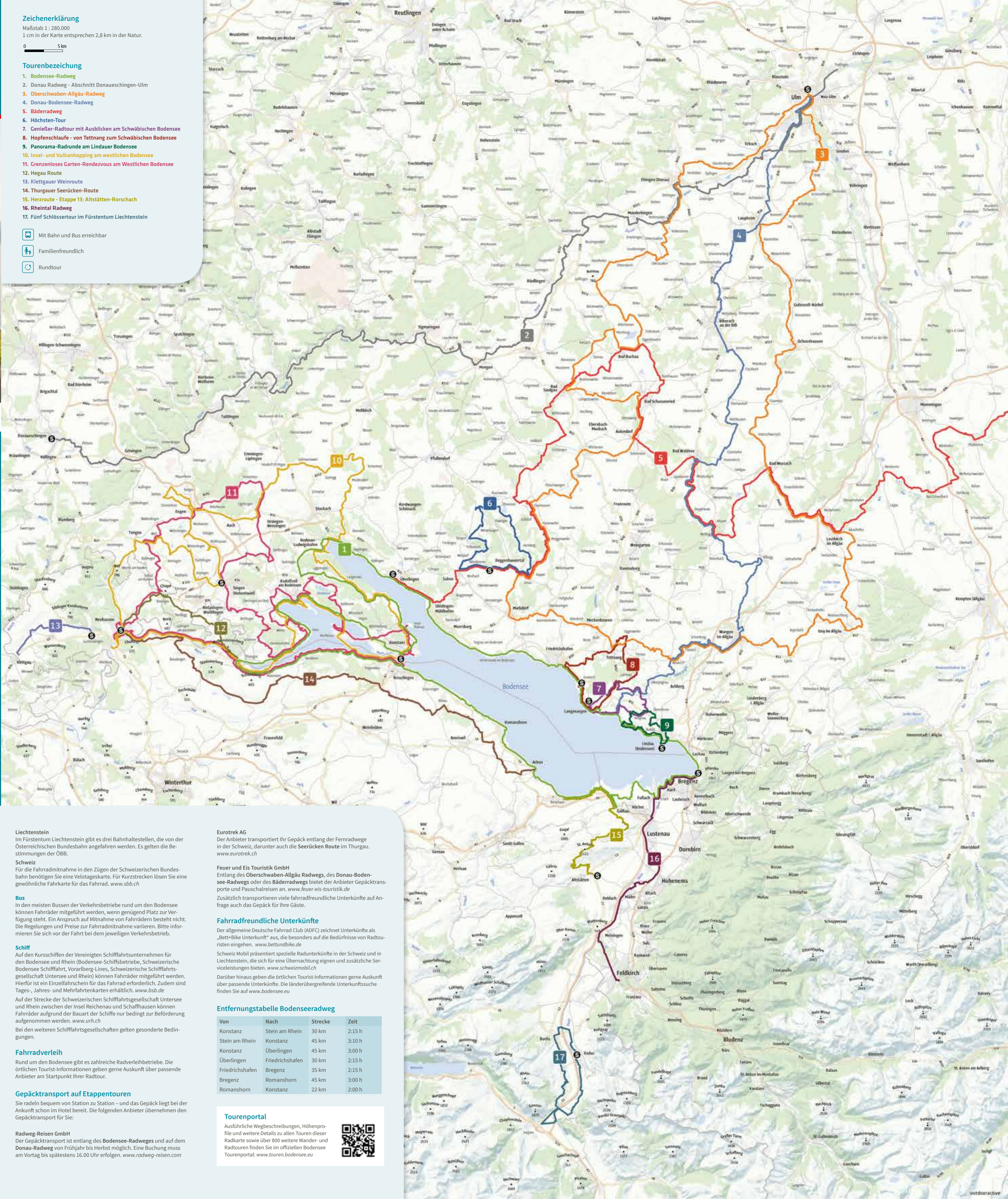
**Zeichenerklärung**  
 Maßstab 1 : 280.000  
 1 cm in der Karte entsprechen 2,8 km in der Natur.



**Tourenbezeichnung**

1. Bodensee-Radweg
2. Donau Radweg - Abschnitt Donaueschingen-Ulm
3. Oberschwaben-Allgäu-Radweg
4. Donau-Bodensee-Radweg
5. Bäderradweg
6. Höchsten-Tour
7. Genieß-Radtour mit Ausblicken am Schwäbischen Bodensee
8. Hopfenschläufe - von Tettng zum Schwäbischen Bodensee
9. Panorama-Radrunde am Lindauer Bodensee
10. Insel- und Vulkanhopping am westlichen Bodensee
11. Grenzloses Garten-Rendezvous am Westlichen Bodensee
12. Hegau Route
13. Klettgauer Weinroute
14. Thurgauer Seerücken-Route
15. Herzroute - Etappe 13: Altstätten-Rorschach
16. Rheintal Radweg
17. Fünf Schlössertour im Fürstentum Liechtenstein

- Mit Bahn und Bus erreichbar
- Familienfreundlich
- Rundtour



**Liechtenstein**  
 Im Fürstentum Liechtenstein gibt es drei Bahnhofstellen, die von der Österreichischen Bundesbahn angefahren werden. Es gelten die Bestimmungen der ÖBB.

**Schweiz**  
 Für die Fahrradmitnahme in den Zügen der Schweizerischen Bundesbahn benötigen Sie eine Velotagekarte. Für Kurzstrecken lösen Sie eine gewöhnliche Fahrkarte für das Fahrrad. [www.sbb.ch](http://www.sbb.ch)

**Bus**  
 In den meisten Bussen der Verkehrsbetriebe rund um den Bodensee können Fahrräder mitgeführt werden, wenn genügend Platz zur Verfügung steht. Ein Anspruch auf Mitnahme von Fahrrädern besteht nicht. Die Regelungen und Preise zur Fahrradmitnahme variieren. Bitte informieren Sie sich vor der Fahrt bei dem jeweiligen Verkehrsbetrieb.

**Schiff**  
 Auf den Kursschiffen der Vereinten Schiffahrtsunternehmen für den Bodensee und Rhein (Bodensee-Schiffsbetriebe, Schweizerische Bodensee-Schiffahrt, Vorarlberg-Lines, Schweizerische Schifffahrtsgesellschaft Untersee und Rhein) können Fahrräder mitgeführt werden. Hierfür ist ein Einzelfahrschein für das Fahrrad erforderlich. Zudem sind Tages-, Jahres- und Mehrfahrkarten erhältlich. [www.bsb.de](http://www.bsb.de)

Auf der Strecke der Schweizerischen Schifffahrtsgesellschaft Untersee und Rhein zwischen der Insel Reichenau und Schaffhausen können Fahrräder aufgrund der Bauart der Schiffe nur bedingt zur Beförderung aufgenommen werden. [www.uuh.ch](http://www.uuh.ch)

Bei den weiteren Schifffahrtsgesellschaften gelten gesonderte Bedingungen.

**Fahrradverleih**  
 Rund um den Bodensee gibt es zahlreiche Radverleihbetriebe. Die örtlichen Tourist-Informationen geben gerne Auskunft über passende Anbieter am Startpunkt Ihrer Radtour.

**Gepäcktransport auf Etappentouren**  
 Sie radeln bequem von Station zu Station – und das Gepäck liegt bei der Ankunft schon im Hotel bereit. Die folgenden Anbieter übernehmen den Gepäcktransport für Sie:

**Radweg-Reisen GmbH**  
 Der Gepäcktransport ist entlang des Bodensee-Radweges und auf dem Donau-Radweg von Frühjahr bis Herbst möglich. Eine Buchung muss am Vortag bis spätestens 16.00 Uhr erfolgen. [www.radweg-reisen.com](http://www.radweg-reisen.com)

**Eurotrek AG**  
 Der Anbieter transportiert Ihr Gepäck entlang der Fernradwege in der Schweiz, darunter auch die Seerücken Route im Thurgau. [www.eurotrek.ch](http://www.eurotrek.ch)

**Feuer und Eis Touristik GmbH**  
 Entlang des Oberschwaben-Allgäu Radweges, des Donau-Bodensee-Radweges oder des Bäderradweges bietet der Anbieter Gepäcktransporte und Pauschalreisen an. [www.feuer-eis-touristik.de](http://www.feuer-eis-touristik.de)  
 Zusätzlich transportieren viele fahrradfreundliche Unterkünfte auf Anfrage auch das Gepäck für Ihre Gäste.

**Fahrradfreundliche Unterkünfte**  
 Der allgemeine Deutsche Fahrrad Club (ADFC) zeichnet Unterkünfte als „Bett+Bike Unterkunft“ aus, die besonders auf die Bedürfnisse von Radtouristen eingehen. [www.bettundbike.de](http://www.bettundbike.de)

Schweiz Mobil präsentiert spezielle Radunterkünfte in der Schweiz und in Liechtenstein, die sich für eine Übernachtung eignen und zusätzliche Serviceleistungen bieten. [www.schweizmobil.ch](http://www.schweizmobil.ch)  
 Darüber hinaus geben die örtlichen Tourist-Informationen gerne Auskunft über passende Unterkünfte. Die länderübergreifende Unterkunftssuche finden Sie auf [www.bodensee.eu](http://www.bodensee.eu)

**Entfernungstabelle Bodenseeradweg**

Von	Nach	Strecke	Zeit
Konstanz	Stein am Rhein	30 km	2:15 h
Stein am Rhein	Konstanz	45 km	3:10 h
Konstanz	Überlingen	45 km	3:00 h
Überlingen	Friedrichshafen	30 km	2:15 h
Friedrichshafen	Bregenz	35 km	2:15 h
Bregenz	Romanshorn	45 km	3:00 h
Romanshorn	Konstanz	22 km	2:00 h

**Tourenportal**  
 Ausführliche Wegbeschreibungen, Höhenprofile und weitere Details zu allen Touren dieser Radkarte sowie über 800 weitere Wander- und Radtouren finden Sie im offiziellen Bodensee Tourenportal: [www.touren.bodensee.eu](http://www.touren.bodensee.eu)

<p><b>1 BODENSEE-RADWEG</b></p> <p><i>mittel</i></p> <p>Den Bodensee mit dem Rad umrunden: Auf dem Bodensee-Radweg durch Deutschland, Österreich und die Schweiz ist grenzenloses Radlervergnügen garantiert. Atemberaubende Ausblicke auf den Bodensee und die Alpen machen die Tour zu einer der beliebtesten Radstrecken Europas.</p> <p>← 270 km (4 - 7 Etappen) ⌚ 18 h 🏔️ 413 hm 🌄 407 hm</p> <p>Tour online: </p>	<p><b>2 DONAU-RADWEG - ABSCHNITT DONAUESCHINGEN-ULM</b></p> <p><i>leicht</i></p> <p>Die Donau erleben: Der Donauradweg in Deutschland hat etwas über 600 Kilometer, ein ideales Fahrradreiter für Familien, E-Biker oder Tourenradler. In Donauschlingen noch ein Flüsschen und später ein majestätischer Fluss, die Donau hat viele Facetten. An ihrem Ufer verläuft der Donauradweg, er wurde vom ADFC mit vier Sternen ausgezeichnet.</p> <p>← 196 km (mind. 2 Etappen) ⌚ 15 h 🏔️ 608 hm 🌄 821 hm</p> <p>Tour online: </p>	<p><b>3 OBERSCHWABEN-ALLGÄU-RADWEG</b></p> <p><i>mittel</i></p> <p>Entdecken Sie die Radregion Oberschwaben-Allgäu auf dem über 365 km langen Radfernweg, welcher in Ulm an der Donau beginnt und über landschaftlich schön gelegene Städtchen und Dörfer führt. Erleben Sie in den Gasthöfen die schwäbische Gastlichkeit und verbringen Sie bei regionalen Spezialitäten und traditionell gebrautem Bier genussreiche Stunden.</p> <p>← 365 km (8 Etappen) ⌚ 26 h 🏔️ 2161 hm 🌄 2161 hm</p> <p>Tour online: </p>	<p><b>4 DONAU-BODENSEE-RADWEG</b></p> <p><i>mittel</i></p> <p>Radeln Sie abwechslungsreicher denn je vom höchsten Kirchturm der Welt hinunter ans Bodenseeufer. Vorbei an Sehenswürdigkeiten der Oberschwäbischen Barockstraße führt die 156 km lange Radstrecke durch die sanft hügelige Landschaft Oberschwabens und des Württembergischen Allgäus.</p> <p>← 156 km (4 Etappen) ⌚ 9 h 🏔️ 746 hm 🌄 856 hm</p> <p>Tour online: </p>	<p><b>5 DER BÄDERRADWEG</b></p> <p><i>mittel</i></p> <p>Die abwechslungsreiche Strecke führt vom mediterranen Überlingen am Bodensee über das Oberschwäbische Hügelland bis ins Allgäu und verbindet neun schmucke Kurorte auf 250 km. Mit dem Rad ins Bad.</p> <p>← 250 km (5 Etappen) ⌚ 18 h 🏔️ 2871 hm 🌄 2648 hm</p> <p>Tour online: </p>	
<div style="text-align: right;"> <p>LUST AUF RADURLAUB?</p> <p>Tel. +49 7531 81 99 30 www.radweg-reisen.com</p> </div>					
<p><b>6 HÖCHSTEN-TOUR</b></p> <p><i>schwer</i></p> <p>Eine Tour mit Anspruch auf den höchsten Gipfel Oberschwabens! Den sportlich trainierten Radler erwartet eine herrliche Landschaft mit großartigen Ausblicken auf Bodensee und Alpen, vorbei an Seen und Schlössern.</p> <p>← 47,6 km ⌚ 3:38 h 🏔️ 571 hm 🌄 571 hm</p> <p>Tour online: </p>	<p><b>7 GENIESSER-RADTOUR MIT AUSBLICKEN AM SCHWÄBISCHEN BODENSEE</b></p> <p><i>mittel</i></p> <p>Schöne Halbtages-Tour zu reizvollen Orten im Bodensee-Umland zwischen Friedrichshafen und Lindau. Start in Langenargen, dann abseits der Touristenströme entlang der Argen zum Wasserschloss Gießen und zum Degersee und Schleinsee mit schönen Einkehrmöglichkeiten. Auf wenig befahrenen Straßen und Wegen mit Panoramablicken zurück zum Bodensee.</p> <p>← 30 km ⌚ 2:15 h 🏔️ 108 hm 🌄 109 hm</p> <p>Tour online: </p>	<p><b>8 HOPFENSCHLAUFE - VON TETTNGANG ZUM SCHWÄBISCHEN BODENSEE</b></p> <p><i>mittel</i></p> <p>Natur pur bildet die Kulisse für die Hopfenschlaufe, die entlang der Hopfengärten und Obstanlagen von Tettngang bis an den Bodensee nach Langenargen, Eriskirch und Friedrichshafen führt. Unterwegs wird Ihnen die Kulturpflanze „Hopfen“ nahegebracht, die der Hopfenschlaufe den Namen gab und unserem Bier herbe Würze und feinstes Aroma verleiht.</p> <p>← 42 km ⌚ 3 h 🏔️ 186 hm 🌄 189 hm</p> <p>Tour online: </p>	<p><b>9 PANORAMA-RADRUNDE AM LINDAUER BODENSEE</b></p> <p><i>mittel</i></p> <p>Die Rundtour entlang des Bodensees und durch das leicht hügelige Umland führt vorbei an Obstplantagen und Weinreben, durch malerische Dörfer - zu den sechs schönsten Aussichtspunkten des Lindauer Bodensees.</p> <p>← 25 km ⌚ 3 h 🏔️ 284 hm 🌄 284 hm</p> <p>Tour online: </p>	<p><b>10 INSEL- UND VULKANHOPPING AM WESTLICHEN BODENSEE</b></p> <p><i>mittel</i></p> <p>Inseln und Vulkane prägen zusammen mit dem See die Landschaft am westlichen Bodensee. In mehreren Etappen führt die Radtour entlang der Phonolith- und Basaltkegel zu Aussichtspunkten mit herrlichen Fernblicken, zu lauschigen Plätzen am Seeufer und zu den Inseln im Bodensee.</p> <p>← 237 km (ca. 4 Etappen) ⌚ 20 h 🏔️ 2188 hm 🌄 2188 hm</p> <p>Tour online: </p>	
<p><b>11 GRENZENLOSES GARTEN-RENDEZ-VOUS AM WESTLICHEN BODENSEE</b></p> <p><i>mittel</i></p> <p>Vom verwunschenen Bauerngarten bis zum prachtvollen Schlosspark bietet der westliche Bodensee eine paradiesische Vielfalt an ländlicher Gartenkultur. Die Radtour „Grenzenloses Garten-Rendezvous“ verbindet in 5 Etappen die schönsten Schaugärten, Parkanlagen und Themenwege. Bitte Zeit zum Besuch der Gärten einplanen!</p> <p>← 237 km (5 Etappen) ⌚ 20 h 🏔️ 1889 hm 🌄 1879 hm</p> <p>Tour online: </p>					
<p><b>12 HEGAU ROUTE</b></p> <p><i>mittel</i></p> <p>Grenzüberschreitende Route welche die beiden mittelalterlichen Städte Schaffhausen und Stein am Rhein verbindet. Unterwegs lässt sich die eindruckliche Weitsicht von den Vulkanen im Hegau bis hin zu den Schweizer Alpen genießen.</p> <p>← 27 km ⌚ 2 h 🏔️ 47 hm 🌄 54 hm</p> <p>Tour online: </p>	<p><b>13 KLETTGAUER WEINROUTE</b></p> <p><i>mittel</i></p> <p>Diese Route führt Sie durch die grösste zusammenhängende Rebfläche der Deutschschweiz, dem Schaffhauser Blauburgunderland. In den idyllischen Weinbauernvillagen lässt sich die geschichtsträchtige und grosse Tradition der Weinkultur noch heute erleben.</p> <p>← 15 km ⌚ 1 h 🏔️ 45 hm 🌄 88 hm</p> <p>Tour online: </p>	<p><b>14 THURGAUER SEERÜCKEN-ROUTE</b></p> <p><i>mittel</i></p> <p>Die Seerücken-Route verläuft auf verkehrsarmen Nebenstraßen vom Rhein über den Seerücken zum Obersee. Sie führt durch die grüne, sanfte Hügellandschaft des Thurgaus und durch obstbaureiche Gebiete. Deren Anblick lässt einem - vor allem während der Bluest - den Atem stocken.</p> <p>← 86 km (1 - 2 Etappen) ⌚ 6 h 🏔️ 430 hm 🌄 430 hm</p> <p>Tour online: </p>	<p><b>15 HERZROUTE - ETAPPE 13: ALTSTÄTTEN-RORSCHACH</b></p> <p><i>mittel</i></p> <p>Romantische Weinberge, spektakuläre Aussichten und Urlaubsfeeling am Bodensee: Die 13. Teiletappe der Herzroute führt Sie quer durch die vielfältige Region St.Gallen-Bodensee. Einzigartige Blicke ins Rheintal und über den Bodensee begleiten Sie auf der Route von Altstätten bis ins Hafenstädtchen Rorschach.</p> <p>← 39 km ⌚ 3 h 🏔️ 824 hm 🌄 824 hm</p> <p>Tour online: </p>	<p><b>16 RHEINTAL RADWEG</b></p> <p><i>leicht</i></p> <p>Der Rheintal Radweg führt von Bregenz nach Feldkirch, entlang des Bodenseeuferes und des Rheidammes. Der beliebte Fahrradklassiker ist sowohl für sportliche als auch für gemütliche Radfahrer geeignet. Am Alten Rhein und am Bodenseeufer finden Sie eine Vielzahl schöner Badeplätze, manchmal sogar mit Grillmöglichkeit.</p> <p>← 47 km ⌚ 3:30 h 🏔️ 70 hm 🌄 13 hm</p> <p>Tour online: </p>	
<p><b>17 FÜNF-SCHLÖSSERTOUR IM FÜRSTENTUM LIECHTENSTEIN</b></p> <p><i>mittel</i></p> <p>Das Fürstentum Liechtenstein befindet sich nur rund 60 km vom Bodensee entfernt und ist über Fahrradwege sehr gut zu erreichen. Eine besonders beliebte Tour ist die Fünf-Schlössertour im Grenzgebiet Liechtenstein/Schweiz. Im Zentrum stehen fünf Schlösser und Burgen, welche in Sichtweite voneinander auf Hügeln erbaut wurden.</p> <p>← 44 km ⌚ 3 h 🏔️ 306 hm 🌄 306 hm</p> <p>Tour online: </p>					